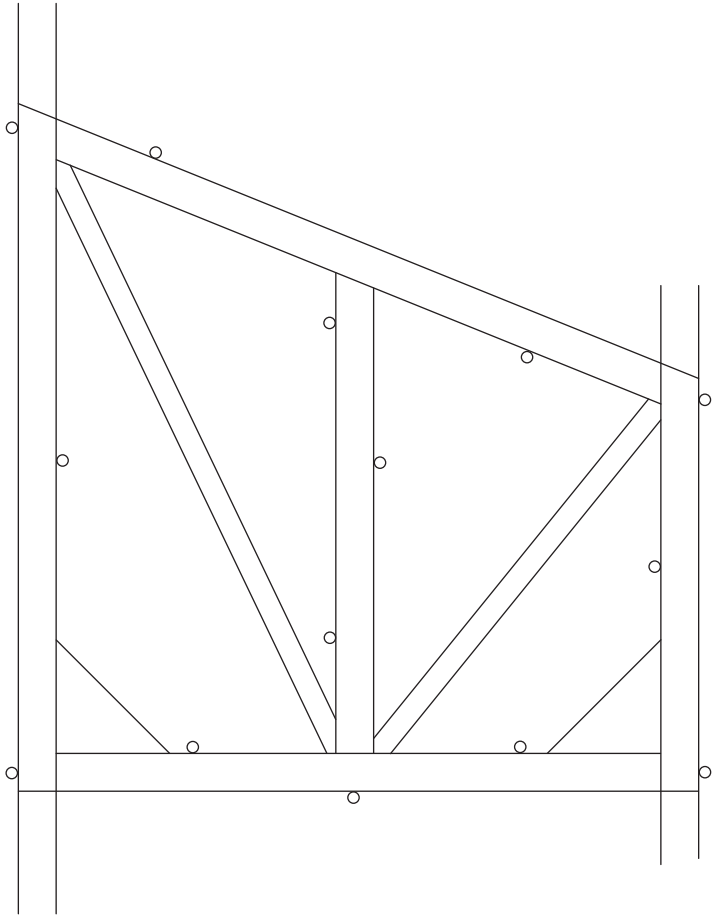
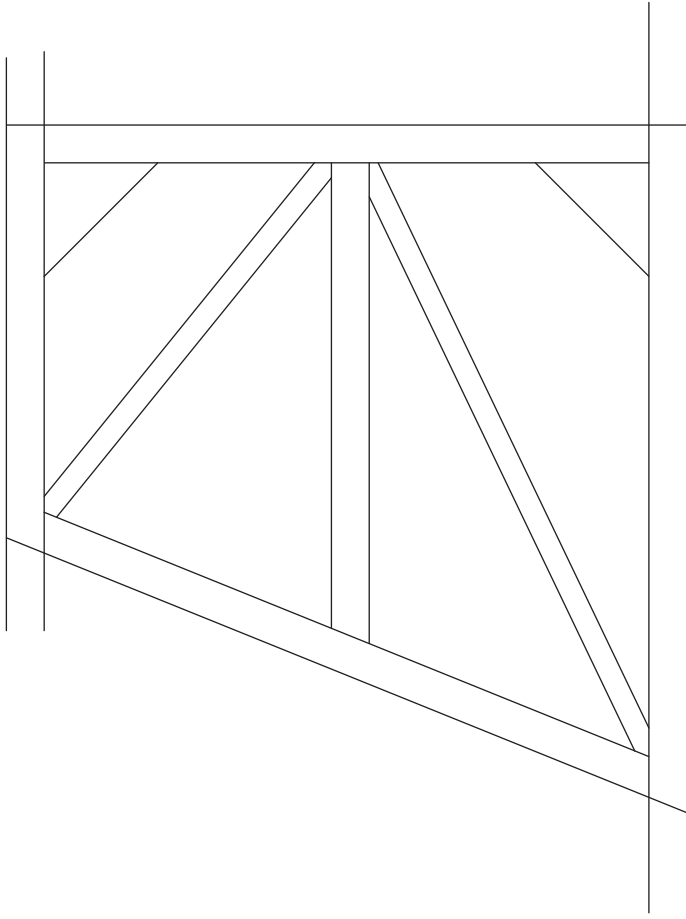


Sokół - statecznik pionowy  
Modyfikacja: Jacek Owczarczak [www.modelerc.glt.pl](http://www.modelerc.glt.pl)



○ - sugerowane miejsca wbicia gwoździ



Sokół - statecznik pionowy  
Modyfikacja: Jacek Owczarczak [www.modelerc.glt.pl](http://www.modelerc.glt.pl)